

Magyarországi
forgalmazó:



sikkens
WOOD COATINGS

Passion for wood

TERMÉSZETES HATÁSÚ BEVONATOK - matt kivitelben is!

TECHNOLÓGIAI LEÍRÁS VIZES BÁZISÚ KÜLTÉRI
FELÜLETKEZELÉSRE, NYÍLÁSZÁRÓKHOZ.

A természetes fa iránti szenvedélyünk lehetővé tette számunkra, hogy kiváló minőségű bevonatrendszereket állítsunk elő, ezzel biztosítva a tökéletes felület kialakítását.

Cetol WF fedőrétegek: matt,
félig matt és selyemfényű
változatban kaphatók.



sikkens

WOOD COATINGS

FELDOLGOZÁS
ÉS TÖKÉLETES
FELÜLETEK

Az új fedőrétegek,- az
átlátszó tartományból -
időt takarítanak meg,
jobb eredményeket
biztosítanak, optimálisan
feldolgozhatók és
hatékonyabb védelmet
nyújtanak az időjárás
hatásaival szemben.



CETOL® WF 960




CETOL® WF 965



CETOL® WF 945

Passion for wood

AkzoNobel



Felhasználási területek és jellemzői:
Mérettartó kültéri fa szerkezeteknél javasolt.
Magas UV állóság, jó fizikai és kémiai ellenálló képesség,
kis rétegvastagságvesztés jellemzi.

TELJESÍTMÉNY

Nagyra értékeli a magas követelményeknek megfelelő fedőrétegek hatékony feldolgozását?

Legyen szó akár matt, félig matt, vagy selyemfényű változatról, a kezelt fafelület optimális védelmet, friss és természetes megjelenést kap kültéri lazúrrendszerünk használatával.

Az termékcsoport kiemeli a fa természetes szépségét és könnyű felvinni: a tökéletes kiegyenlítésnek, a minimális mikrohab képződésnek köszönhetően hatékonyan hozhat létre csúcsmínőségű felületeket, melyek víztaszítóak, ellenállnak az UV sugaraknak, jégesőknek, nagy hőmérséklet ingadozásoknak, és minden extrém időjárási körülménynek.



A fa lakkok trendjében: a matt hatás az első!

Átlátszó felületeknél egyre inkább előtérbe kerül a matt hatás: kihangsúlyozza a fa természetes szépségét, erezetét.



A termékek áttekintése



Vízbázisú fényes köztes és fedő réteg kültéri és beltéri fa elemekhez.

Fényesség:	matt, selyemfényű, félig matt
Kötőanyag:	akril
Felvitel:	szórás
Felhasználási terület:	mérettartó és korlátozottan mérettartó fa elemek

színárnyalatok	Joinery Colour Classics, Never Ending Impressions, kérésre egyéb árnyalatok.
----------------	--

kiszerezés	5 l/20 l/120 l
------------	----------------

raklap egységek	72 × 5 l = 360 l · 22 × 20 l = 440 l 4 × 120 l = 480 l
-----------------	---

PROFI TIPP!

Lehetőség van a fafelület optikai hibáinak elrejtésére, kiegyenlítő alapozónk használatával (Joinery Colour Classics E). Kérdezze kapcsolattartóját!

Felhasználási útmutató:

Az impregnáló esetében mártással, locsolással, ecseteléssel.
Az alapozó és a fedő esetében magasnyomású Airless, vagy Airmix szóró berendezés használata javasolt.

Előcsiszolás:

Minimum P150-es finomságú csiszolóanyaggal.

Megnevezés	Sikkens kód	Felhordási mennyiség	Edző	Hígító	Porszár	Száradási idő	Csiszolás	Felhordás módja
Színezett alapozó	Cetol WP 562 Cetol WP 566	-	-	-	30 perc	4-6 óra	-	mártás, locsolás, ecsetelés
Színezett köztes réteg	Cetol WM 611 Cetol WM 655	min.150 -170 mikron. kb. 40-50 mikron.	-	-	60 perc	6-12 óra	P 320	szórás, mártás, locsolás
luc és borovi fenyő vörösfenyő és tölgy nyílászáróknál	Cetol WM 651	90-100 mikron.	WH 840 20%-ban	5-10 % vízzel	60 perc	6-12 óra	P 320	szórás
Színezett fedő réteg	Cetol WF 945 Cetol WF 960 Cetol WF 945	250-300 mikron	-	-	60 perc	4-6 óra	-	szórás

Megjegyzés:

A fenti anyagok felhordása csak plusz 15 Celsius fok felett történhet.

A száradásra vonatkozó paraméterek 50-60% körüli páratartalom és 22 Celsius fok hőmérsékletű helyiségben történő felhasználás esetén érvényesek.

Fontos: A táblázatban nem szereplő fa típusok felületkezelése esetén kérje technikusaink segítségét. Az itt szereplő adatok tájékoztató jellegűek.

OPTIMÁLIS ALKALMAZÁS HATÉKONY FOLYAMATOKHOZ

A termék előnyeit már az alkalmazás első szakaszában láthatjuk.

- A termék rétegződése kiváló, nedves állapotban is átlátszó, így a felhordás megkezdésekor már látható a végeredmény, az esetleges hibákat (felhősödés) még nedves állapotban javíthatjuk.
- A mikrohab képződés minimális.
- Tökéletes felületet érhetünk el.



Hatékonyság

- A **gyors száradás** lehetővé teszi a fa elemek gyors további megmunkálhatóságát.
- és a következő réteg felvitelét
- Az **alacsony viszkozitás**nak köszönhetően a felvívó berendezések kopása csökken, minimális a túlcsondulásból fakadó veszteség.



FONTOS!

CETOL® WF 960/965 is átlátszóbb, mint a CETOL® WF 950/955 nedves és száraz állapotban is.

CETOL® WF 960/965 már nedves állapotban is átlátszóbb, nem tejszerű. Ezért a színárnyalatok a kannában másként néznek ki, a kívánt színárnyalat a száradást követően érhető el. Korábbi termékünkhöz képest szebb, természetesebb és ragyogóbb végeredményt biztosít.



A CETOL® WF 960/965 váltja fel a CETOL® WF 950/955 termékeket.

Korábbi termékünk, a CETOL® WF 950/955 rövid ideig még elérhető, ha jelenleg ezzel a termékünkkel dolgozik, akkor a munkafolyamatot ezzel a termékkel szükséges befejezni, a megfelelő végeredmény elérésének érdekében. Kérjük, konzultáljon szállítójával, hogy a munka befejezéséhez szükséges anyagmennyiség a rendelkezésére álljon.

Kérjük, ne keverje a két terméket!

Ha felhasználja készleten lévő CETOL® WF 950/955 termékeit, ne kombinálja a CETOL® WF 960/965 termékkel. A megfelelő végeredmény érdekében egy munkadarabon egyféle rendszert használjon.

TÖKÉLETES KÜLSŐ ÉS TERMÉSZETES HATÁS

Ha magas elvárásai vannak a természetes fa felületekkel kapcsolatban, akkor a Sikkens Wood Coatings új, áttetsző fedőrétegei a megfelelő választás. Legyen félig matt, selyemfényű, vagy matt: mindhárom egyenletes felületet és színhatást biztosít.

- Átlátszóságának köszönhetően nagyszerűen kihangsúlyozza a természetes fa szerkezetek erezetét, a végeredmény friss és természetes.
- Víztaszító képességének köszönhetően 20 órával a felvitelt követően már ellenáll a vízcseppeknek, melyek nem színezik el a felületet.



Bizonyított: tesztjeink bizonyítják, hogy új termékeink kiváló védelmet biztosítanak

NINCS TÖBB ELSZÍNEZŐDÉS

Mi történik, ha a kezelt fa mindössze 20 órával a bevonat felvitele után vízzel érintkezik?



Átlagos termékkel kezelt fa:
a fa elszíneződik, majd az elszíneződés egy idő után eltűnik.



CETOL bevonattal kezelt fa:
nincs elszíneződés

FENNTARTHATÓSÁG

Termékeink káros anyag kibocsátása messze elmarad az előírt maximumtól. A környezetre és az egészségre káros alkotóelemek mennyisége minimális.

Kibocsátási elemzések: a beltéri építési termékek egészségügyi értékelésének alapelvei szerint, a Deutschen Institut für Bautechnik (DIBt) által közzétéve, 2010-től.

A vizsgálatokat 3, 7 és 28 nap elteltével végeztük illékony szerves tartalom, valamint aldehidek és ketonok, karcinogén anyagok és formaldehidek esetében.

MIÉRT LEHET BIZTOS BENNE, HOGY TERMÉKEINK MEGFELELNEK ELVÁRÁSAINAK?

Hogyan lehet hitelesen beszámolni a termékek UV védelméről, vagy a jég és vízkár elleni tökéletes védelemről? Egyszerűen: termékeinket állandóan, és változatos körülmények között **teszteljük**.

Nemzetközi vállalként alkalmunk van kiterjedt tesztelésre termékeink minősége érdekében.

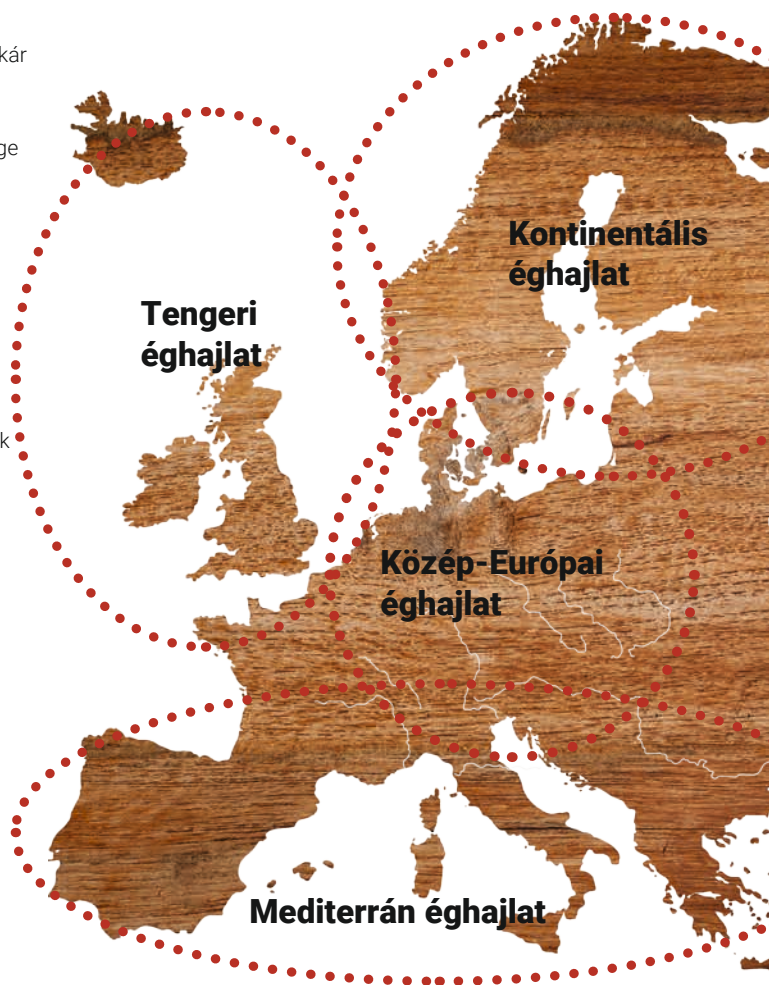
Skandináviától Törökországig, Malajziáig komplett ablak és ajtórendszereket vetünk alá teszteknek, az Európai éghajlati hatások elemzése céljából, hogy megfigyeljük a faanyagok hosszútávú reakcióit, kitéve azokat a legkülönbözőbb éghajlati hatásoknak.

A szélsőséges, különösen a meleg és párás időjárás különösen érinti a faanyagokat. Egy kezeletlen fenyő élettartama kevesebb, mint két év, ilyen körülmények között.

Kifejezetten ezért bevonatrendszereinket Malajziában is teszteltük, és termékeink lényegesen tartósabbá tették a megfelelően kezelt faanyagokat.

A végeredmény: termékeink a világ minden pontján megállták a helyüket.

Bízhat benne, hogy ezek a bevonatrendszerek a legszélsőségesebb időjárási körülményeknek is ellenállnak.



Ugyanazok a feltételek: egész Európában azonos vizsgálati berendezéseket használunk, amelyeket délnyugatra 45°-os dőlésszöggel igazítottunk.

A trópusi éghajlati viszonyok között tesztelt termékeinket helyben ellenőrizzük.

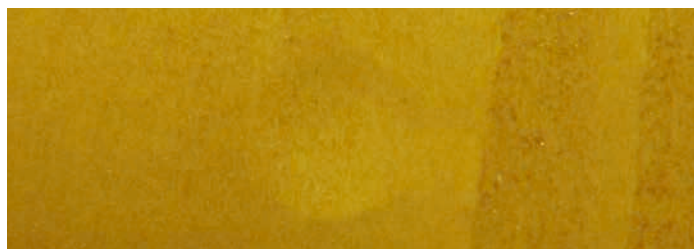
Jó jégkár ellenállás

Mi történik, ha a kezelt fa jég szemcsével találkozik?



Átlagos termékkel kezelt fa:

Eredmény: a felület megtörik.



CETOL® bevonattal kezelt fa:

Eredmény: a filmréteg könnyen ellenáll a terhelésnek.

sikkens
WOOD COATINGS

Passion for wood

Magyarországi forgalmazó:
Ferme Kft.
2051. Biatorbágy, Tormásrét u. 4. Tel.:
(23) 530-531
E-mail: bia@ferme.hu
www.ferme.hu



AkzoNobel 

